



ATTRACT MITES

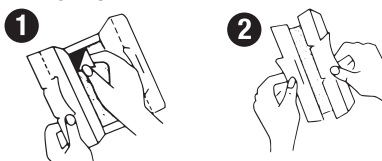


PIÈGE ATTRACTIF POUR MITES ALIMENTAIRES AVEC PHÉROMONE



- ▶ Piège à colle prêt à l'emploi avec phéromone.
- ▶ Attire les mites mâles afin de stopper le cycle de reproduction.
- ▶ Inodore.
- ▶ Sans insecticide.
- ▶ Effet biocide observé 1 heure après déploiement des pièges.
- ▶ Efficace jusqu'à 3 mois après ouverture.
- ▶ Utilisable en curatif et en préventif.

APPLICATION



1. Ouvrir le sachet en aluminium.
2. Ôter le film de protection - la substance active est déjà intégrée sur la partie engluée. Plier le piège. Le piège déploie son plein effet au bout d'une heure.
3. Installer le piège à l'endroit voulu dans la cuisine, le cellier ou le garde-manger. L'adhésif double face situé en dessous du piège permet aussi, si nécessaire, de coller le piège (par exemple à l'intérieur d'une porte de placard, après avoir préalablement nettoyé le support).

Si, avant l'utilisation, on constate une infestation très importante (larves) des denrées, il faut les détruire. Un piège suffit pour un placard de 1.5 m³ ou une pièce de 20 m³. Contrôler le piège chaque semaine. Remplacer le piège dès qu'il est plein, au plus tard au bout de 3 mois. Afin de protéger vos produits alimentaires et maîtriser l'infestation, le piège doit être utilisé sans interruption.

CARACTERISTIQUES

Aspect : Deux pièges en carton avec pâte adhésive prête à l'emploi par sachet.
Poids net/sachet : 23g (2x11,5g).
Substance active : (Z,E)-tétradéca-9,12-diénylacétate (N°CAS : 30507-70-1), 0,2138% (m/m) dans la colle (1.5 mg de phéromone par piège).
N° d'AMM : FR-2019-0102, EU-0021394-0000, TP19

CONDITIONS D'EMPLOI :

Se reporter aux précautions d'emploi figurant sur l'emballage. Utilisez les biocides avec précaution. Respecter les doses d'application du produit. Conserver uniquement dans l'emballage d'origine. Ne pas stocker à une température supérieure à 40°C. Ce produit n'est pas adapté pour une utilisation en extérieur. Après utilisation du produit conformément au mode d'emploi, jeter les emballages vides (étui et emballage) conformément à la réglementation nationale.

Notre responsabilité ne saurait être engagée par toute application non conforme à nos instructions.

POUR UNE DÉMONSTRATION :
CONTACTEZ VOTRE REPRÉSENTANT ZEP
OU LE SERVICE COMMERCIAL : 02 37 65 50 52

Les marques déposées Zep sont la propriété de Zep IP Holding LLC et sont utilisées sous licence limitée avec leur permission.

EPI : pour votre protection individuelle et vos vêtements de travail adaptés à votre activité, nous vous recommandons la société  www.pro5.fr

D3163-0921

