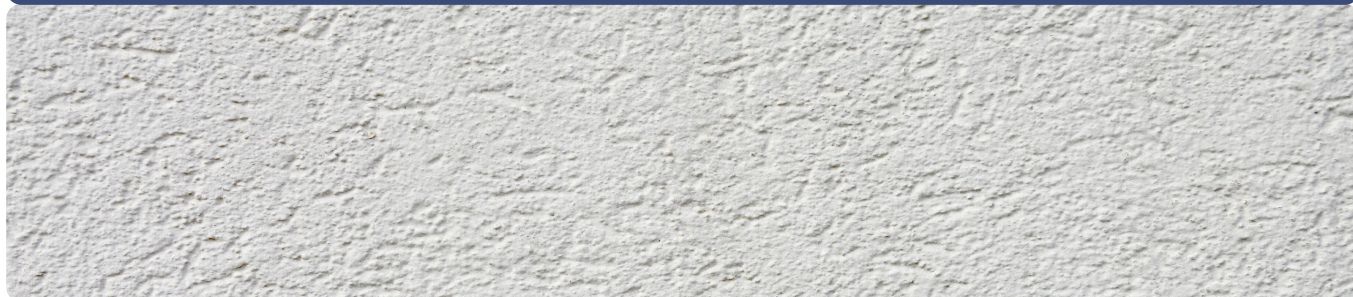




PEINTURE DE DÉCORATION MURALE EFFET CRÉPI



- ▶ Permet la décoration murale de tous supports (béton, pierre, bois...) et la retouche locale de façades dégradées.
- ▶ Recouvre les défauts de surface tels que craquelures, décoloration et salissures.
- ▶ Séchage rapide. Très bon pouvoir couvrant.
- ▶ Couleur blanche. Peut être repeint après séchage.
- ▶ Adapté aux surfaces intérieures. Très belle finition.

APPLICATION

La surface doit être propre et dépoussiérée. Bien agiter l'aérosol avant emploi (1 à 2 minutes) et s'assurer que la température de l'aérosol ne soit pas trop froide (idéalement autour de 20°C). Pulvériser en couches croisées avec un mouvement circulaire et laisser sécher. La finition peut être modifiée en changeant la distance de pulvérisation. Après utilisation, purger l'aérosol tête en bas ou nettoyer la valve à l'eau.

CONDITIONS D'EMPLOI

Faire un test de tenue sur une zone définie pour les surfaces extérieures. Se reporter aux précautions d'emploi figurant sur l'emballage.

CARACTERISTIQUES

Aspect : liquide pâteux blanc.
Densité : 1.19.
Extrait sec : 48%.
Température d'application : 15 °C à 30 °C.
Temps de séchage : environ 1 h.
Volume net aérosol : 600 ml.
Gaz propulseur : DME.

Notre responsabilité ne saurait être engagée par toute application non conforme à nos instructions.

DE2975-0619



POUR UNE DÉMONSTRATION :
CONTACTEZ VOTRE REPRÉSENTANT ZEP
OU LE SERVICE COMMERCIAL : 02 37 65 50 52

Les marques déposées Zep sont la propriété de Zep IP Holding LLC et sont utilisées sous licence limitée avec leur permission.

EPI : pour votre protection individuelle et vos vêtements de travail adaptés à votre activité, nous vous recommandons la société **Pro5** www.pro5.fr

PROTECTION PRÉCONISÉE : gants, lunettes, vêtements de protection.

