

FUMIGATOR

NEW



FUMIGATEUR INSECTICIDE

- **Efficace** : action foudroyante sur toute sorte d'insecte volant ou rampant dans tout type de local.
- **Une seule dose permet de traiter jusqu'à 250 m³.**
- **Fort pouvoir de pénétration** : la fumigation permet la libération de fines particules insecticides qui pénètrent chaque interstice où les insectes pourraient se réfugier.
- **Sécurité d'emploi** : la diffusion de FUMIGATOR se produit par hydro-réaction éliminant tout risque d'inflammabilité ou d'explosion.
- **Sans combustion** : FUMIGATOR émet une fumée "propre", ne forme pas de taches ni dépôts résiduels.
- **Contient de la cyphénothrine, un pyréthrianoïde de synthèse** : agit par contact et par inhalation.
- **Atteint le système nerveux des insectes, entraînant une paralysie foudroyante.**

Destruction des insectes volants tels que les guêpes, frelons, mouches, moustiques, bourdons, moucherons, mites, etc. Efficace aussi sur les insectes rampants : blattes, fourmis, puces, punaises, cloportes, poissons d'argent, punaises, araignées, acariens, etc. Sans composants phosphorés. Peut être utilisé pour le traitement des locaux entreposant des matériaux fragiles (livres, tissus, vêtements, équipements informatiques, etc.)

UTILISATEURS

S'utilise dans les caves, entrepôts, garages, débarras, bureaux, zones de stockage non alimentaire, bibliothèques, halls d'entrées, dessous d'éviers, zones d'évacuation des eaux usées, sanitaires, des hôpitaux, écoles, sociétés de désinsectisation, services de maintenance des industries et collectivités, peintres et autres travailleurs du bâtiment, agriculteurs, pompiers, stations d'épuration, etc.

APPLICATION

Sortir les personnes et les animaux, y compris les poissons, les denrées alimentaires et les plantes fragiles. Fermer portes et fenêtres donnant sur l'extérieur. Ouvrir les portes, placards et tiroirs dans le local traité. Verser de l'eau jusqu'au niveau marqué sur le récipient. Bien respecter le niveau indiqué. Placer le récipient au milieu du local, déchirer la pochette en aluminium contenant la capsule, déposer la capsule au contact de l'eau face rouge vers le haut. La fumigation commence après 30 s environ. En cas d'utilisation simultanée de plusieurs diffuseurs, commencer la mise en place par les zones les plus éloignées de la sortie. Laisser agir pendant 2 h minimum. Aérer brièvement avant la réoccupation des locaux.

• INSECTES VOLANTS ET ACARIENS

1 dose pour 125 à 250 m³ soit 50 à 100 m².

• INSECTES RAMPANTS

1 dose pour 70 à 100 m³ soit 30 à 40 m².

CARACTÉRISTIQUES

Aspect : capsule de 15 g dans un récipient plastique.

Matières actives : 7,2% (m/m) de cyphenothrine (N° CAS 39515-40-7), de l'azodicarbonamide et de l'oxyde de calcium. Produit biocide insecticide (PT18).

CONDITIONS D'EMPLOI

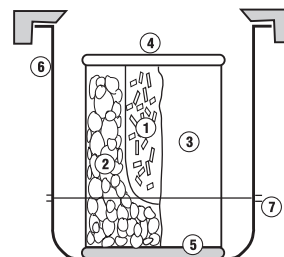
Conserver le produit fermé dans son emballage au frais et au sec. Se reporter aux précautions d'emploi figurant sur l'emballage.

EPI : pour votre protection individuelle et vos vêtements de travail adaptés à votre activité, nous vous recommandons la société **Pro5** www.pro5.fr

PROTECTION PRÉCONISÉE : gants, lunettes.

Notre responsabilité ne saurait être engagée par toute application non conforme à nos instructions.

D2321-0418-1471



- 1 - Insecticide
- 2 - Substance hydro-réactive
- 3 - Capsule intérieure
- 4 - Grille de la capsule
- 5 - Membrane
- 6 - Récipient
- 7 - Eau

POUR UNE DÉMONSTRATION :
CONTACTEZ VOTRE REPRÉSENTANT ZEP
OU LE SERVICE COMMERCIAL : 02 37 65 50 52

Les marques déposées Zep sont la propriété de Zep IP Holding LLC et sont utilisées sous licence limitée avec leur permission.

